

# MERS-COV

فيروس كورونا المسبب لمتلازمة الشرق الأوسط التنفسية

معلومات مهمة للعاملين الصحيين

مارس بنفسك الاحتياطات القياسية لمكافحة العدوى وشجع الآخرين على اتباعها. فهذه هي الطريقة الوحيدة التي يمكن أن تحمي بها نفسك وتمنع انتشار عدوى الفيروس في مرافق الرعاية الصحية.

## الأعراض الشائعة هي:

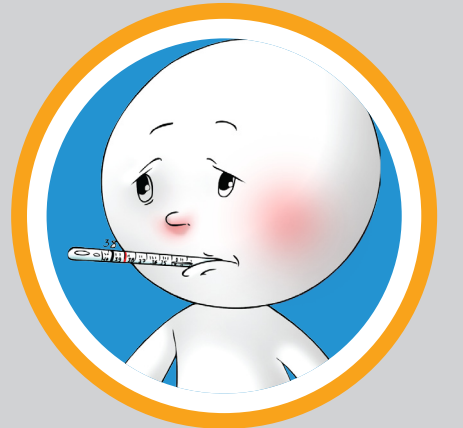
صعوبة في التنفس



السعال



الحمى  
(38 درجة أو أكثر)



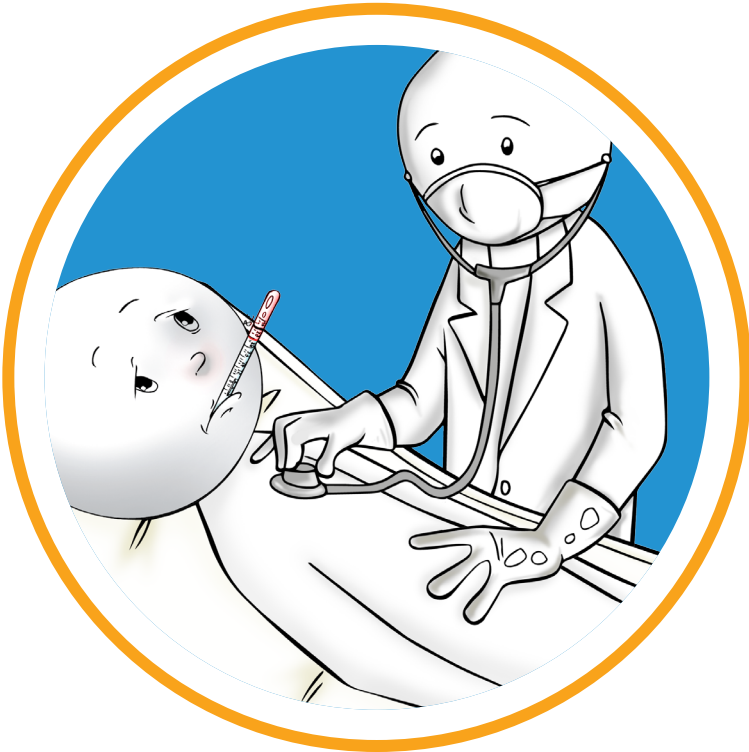
كن على دراية جيدة بهذه الأعراض بين المرضى الذين عادوا مؤخراً من بلدان مصابة بفيروس كورونا أو الذين يخالطون الإبل

اغسل يديك بالماء والصابون أو الكحول  
المطهر لمدة ٤٠ ثانية على الأقل:

- قبل وبعد لمس أي مريض
- قبل التعقيم
- بعد التعرض لسوائل الجسم
- بعد لمس الأشياء المحيطة بالمريض
- قبل وبعد ارتداء معدات الحماية الشخصية



استخدم قناع طبي إذا كنت  
على مقربة من مريض مصاب  
بأعراض تنفسية حادة



واظب بنفسك وشجع الآخرين  
على مراعاة صحة الجهاز  
التنفسي في مرافق الرعاية  
الصحية بتغطية الأنف والفم  
عند السعال أو العطس



أبلغ فوراً عن مرضك للجهة  
المختصة. إذا أصبت بالسعال  
والعطس أو الحمى بعد تقديم  
الرعاية إلى من يشتبه في  
إصابته بفيروس كورونا.



عند إجراء عملية خاصة (مثل  
تركيب الأنابيب). يجب ارتداء:

- ثوب بأكمام طويلة
- قفازات
- واقي العينين
- قناع للوقاية من الجسيمات.  
مثل القناع N95 لحماية  
نفسك

