

# حمى التيفود

معلومات للمزارعين والبائعين

## مصادر العدوى

التيفود عدوى جهازية مُهددة للحياة. وينتقل التيفود بتناول أغذية أو مياه ملوثة.



## أنواع التعرض والوقاية

سوء الصرف الصحي والافتقار إلى مياه الشرب النظيفة أسباب رئيسية للتعرض للتيفود. ولقد زاد تغير المناخ من عبء التيفود. وعلاوة على ذلك، فإن زيادة مقاومة التيفود للمضادات الحيوية تجعل العلاج أمرًا شديد الصعوبة. لذا، فإن الوقاية والتطعيم هما الخيار الأمثل.



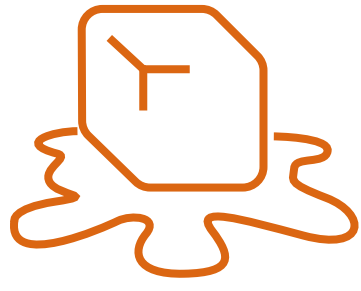
التأكد من توفير الصرف الصحي ومياه الشرب النظيفة، حتى في حالة الحصول على التطعيم



يتعين الحصول على التطعيم لأن التيفود صار مقاومًا للمضادات الحيوية



تجنب التغوط في العراء



تجنب استخدام الثلج ما لم يكن مجهزًا من مياه مأمونة



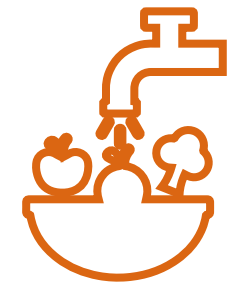
شرب الحليب شريطة أن يكون مبسترًا أو مغليًا. وتجنب الحليب الخام والمنتجات المصنوعة من الحليب الخام



تجنب تحضير الطعام أو تقديم الماء إذا ظهرت عليك الأعراض، لأنك قد تنقل العدوى إلى غيرك

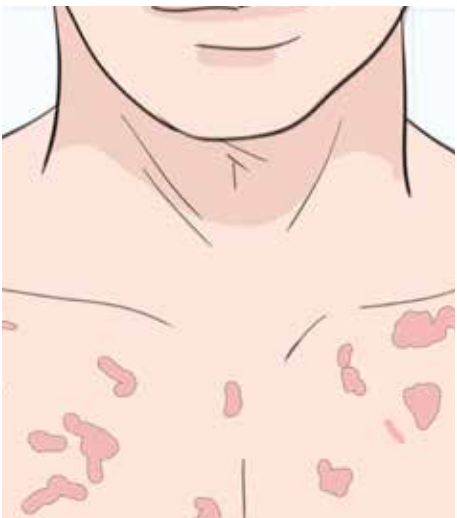


غسل اليدين بالصابون والماء النظيف، خاصة بعد استخدام المراض وقبل تناول الطعام

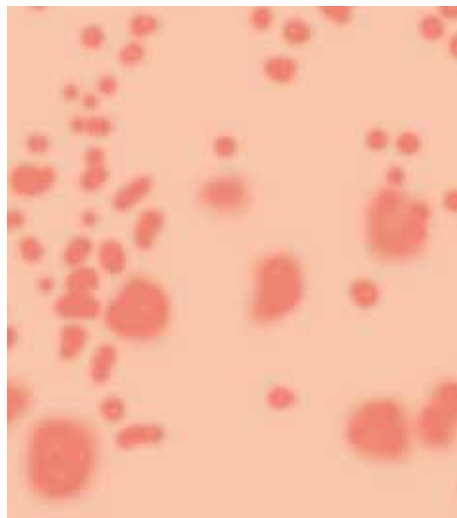


غسل الفاكهة والخضراوات جيدًا

## العلامات والأعراض



تظهر مجموعات من 5 إلى 15 خنثاء بيضاء تميل للون الوردي (تخاديب صغيرة) على الجذع الأمامي



بقع وردية عادة ما تظهر بين الأسبوع الثاني والأسبوع الرابع من الإصابة بالمرض



إمساك أو إسهال



ألم في البطن



تعب وصداع وغثيان



ارتفاع درجة الحرارة لفترات طويلة

اطلب المشورة الطبية فورًا.



الإجراءات الواجب اتخاذها  
في حالة ظهور الأعراض: