

# حمى التيفود

معلومات للجمهور العام

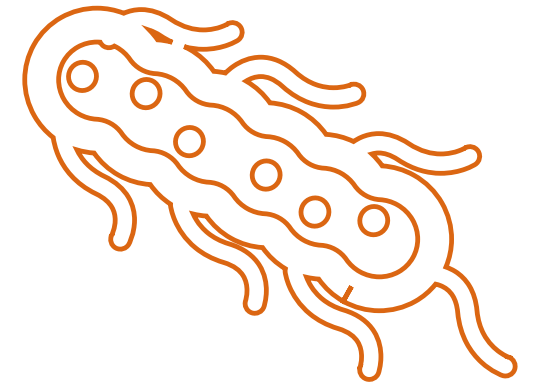
## مصادر العدوى

التيفود عدوى جهازية مُهددة للحياة. وينتقل التيفود بتناول أغذية أو مياه ملوثة.



## أنواع التعرض والوقاية

سوء الصرف الصحي والافتقار إلى مياه الشرب النظيفة أسباب رئيسية للتعرض للتيفود. ولقد زاد تغير المناخ من عبء التيفود. وعلاوة على ذلك، فإن زيادة مقاومة التيفود للمضادات الحيوية تجعل العلاج أمرًا شديد الصعوبة. والوقاية والتطعيم هما الخيار الأمثل.



يجب ضمان توفر الصرف الصحي ومياه الشرب النظيفة، حتى في حالة الحصول على التطعيم



يجب على المرضى المصابين تجنب إعداد الطعام أو تقديمه لآخرين



غسل اليدين بالصابون والماء النظيف، خاصة بعد استخدام المراض وقبل تناول الطعام



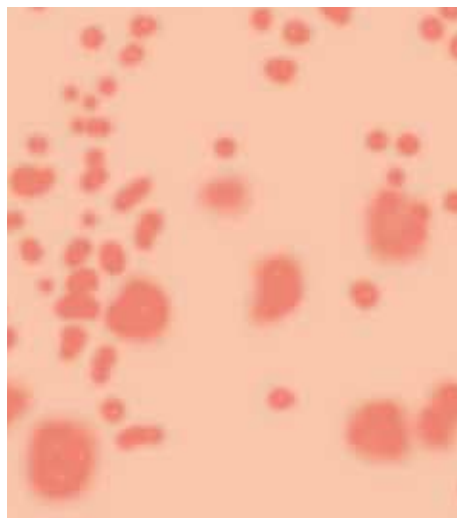
يتعين الحصول على التطعيم لأن التيفود صار مقاومًا للمضادات الحيوية

## العلامات والأعراض

إذا ظهرت الأعراض التالية، فراجع الطبيب لتلقي العلاج بسرعة.  
أما الأعراض فهي:



تظهر مجموعات من 5 إلى 15 خنثاء بيضاء تميل للون الوردي (تناديب صغيرة) على الجذع الأمامي



بقع وردية عادة ما تظهر بين الأسبوع الثاني والأسبوع الرابع من الإصابة بالمرض



إمساك أو إسهال



ألم في البطن



تعب وصداع وغثيان



ارتفاع درجة الحرارة لفترات طويلة

اطلب المشورة الطبية فورًا.



الإجراءات الواجب اتخاذها  
في حالة ظهور الأعراض: