

# الإيبولا

بوسعك حماية نفسك  
وأسرتك ومجتمعك

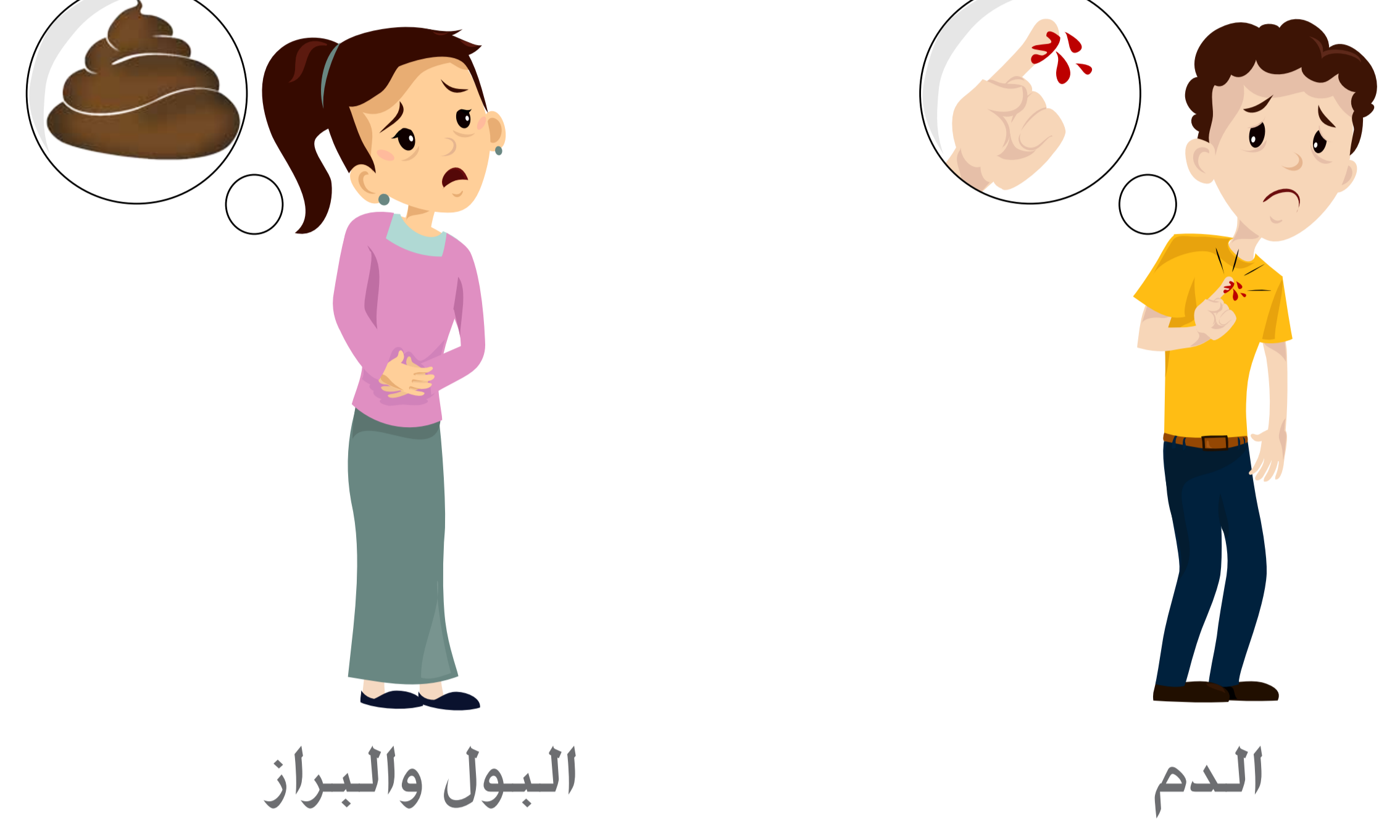
## الأنماط الشائعة للسريرية

الاتصال بسوائل الجسم :



سائل سوائل الجسم

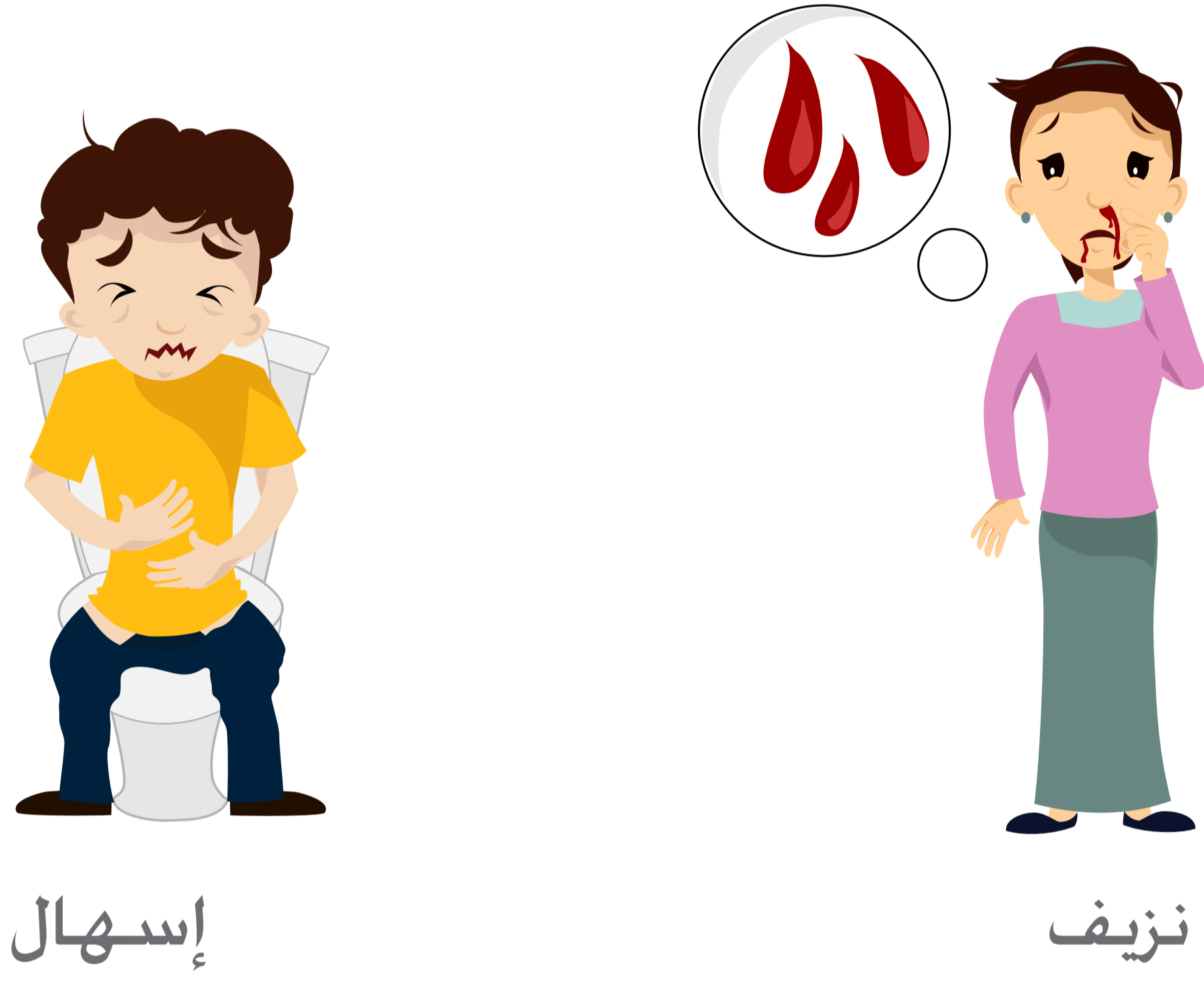
القيء



البول والبراز

الدم

## الأعراض الشائعة



إسهال

نزيف



قيء

حمى مرتفعة مفاجئة

## الوقاية

في المطارات وفي  
محطات الوصول:



تجنب الاتصال البدني المباشر بأي شخص  
تظهر عليه أعراض الإيبولا



لا تلمس جثمان شخص مات بسبب الإيبولا



استخدم مطهراً كحولياً طوال اليوم.  
واغسل يديك بالصابون والماء إذا كانتا  
متسختين بشكل واضح



سارع بطلب العناية الطبية العاجلة إذا  
ظهرت عليك أعراض الإيبولا

أثناء السفر:

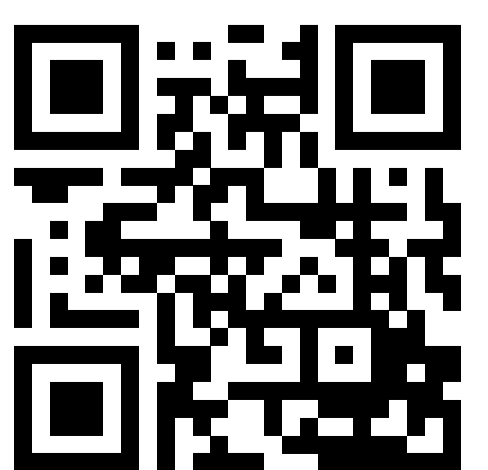


تنبيه شركة الطيران في حالة  
وجود مسافر آخر تظهر عليه  
أعراض الإيبولا



إذا ارتفعت حرارتك وظهرت عليك  
أعراض الإيبولا، بادر بإبلاغ العاملين  
بشركة الطيران

لا يكون السائحون والمسافرون المنتظمون عرضة لمخاطر أعلى للإصابة إلا عند  
الاتصال المباشر مع المصابين بالإيبولا



WWW.EMRO.WHO.INT  
/WHOEMRO  
@WHOEMRO

مَنْظَرُ الصِّحَّةِ الْعَالَمِيَّةِ  
المكتب الإقليمي لشرق المتوسط