

MERS-CoV

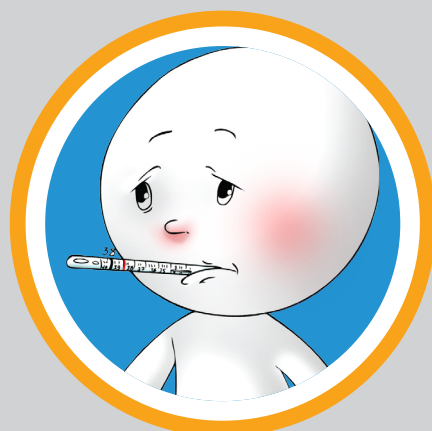
Coronavirus du syndrome respiratoire du Moyen-Orient



Informations importantes s'adressant aux agents de santé

Appliquez les précautions standard de lutte contre l'infection et encouragez les autres à faire de même. C'est la seule façon de vous protéger et d'éviter la propagation de l'infection par le coronavirus du syndrome respiratoire du Moyen Orient (MERS-CoV) dans les établissements de soins de santé.

► Les symptômes courants sont les suivants :



La fièvre
(38°C ou plus)

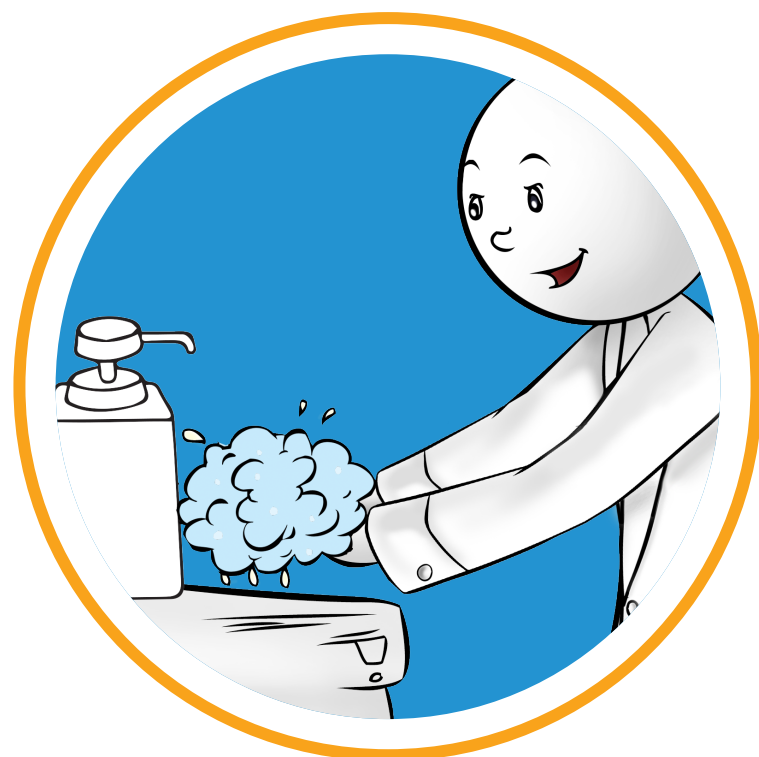


La toux



Les difficultés respiratoires

Faites bien attention à ces symptômes chez les patients qui se sont récemment rendus dans un pays touché par le MERS-CoV ou qui ont été en contact avec des chameaux

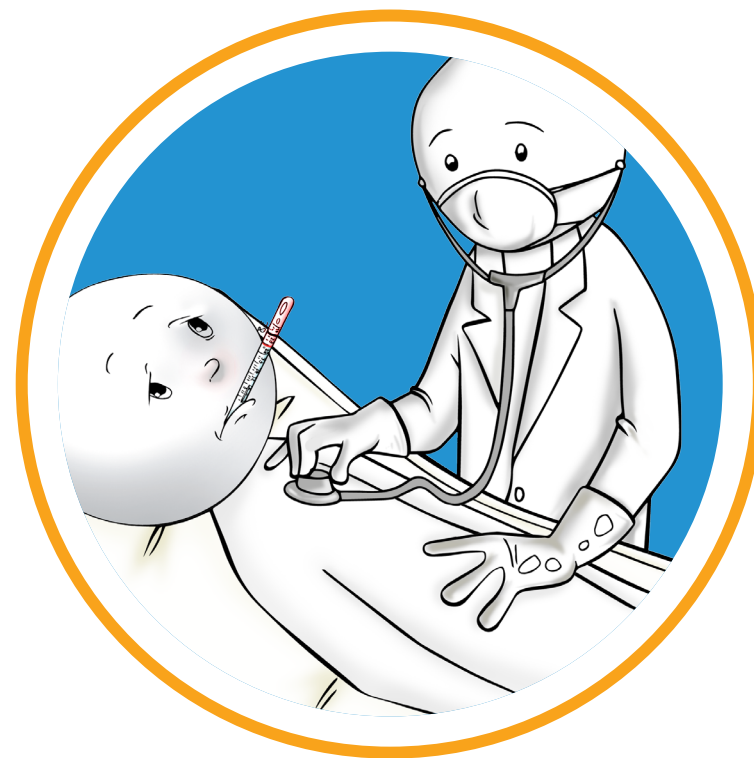


Lavez-vous les mains avec du savon ou de l'alcool antiseptique pendant au moins 40 secondes avant et après dans les cas suivants :

- après avoir touché un patient,
- avant les procédures aseptiques,
- après l'exposition à des fluides corporels et
- après avoir touché des objets dans l'environnement du patient
- avant et après avoir porté un équipement de protection individuelle



Respectez les règles d'hygiène respiratoire dans les établissements de soins de santé en vous couvrant le nez et la bouche quand vous tousez ou éternuez, et encouragez les autres à faire de même



Utilisez un masque médical si vous êtes en contact direct avec des malades souffrant de symptômes respiratoires aigus



Vous procédez à des examens spéciaux tels l'intubation, veillez à porter le matériel suivant :

- une blouse à manches longues
- des gants
- des équipements de protection des yeux, et
- un masque respiratoire antiparticules (par exemple N95) pour vous protéger



Signalez votre maladie immédiatement aux autorités concernées si vous commencez à tousser et à éternuer ou si vous ressentez de la fièvre après avoir dispensé des soins à un malade suspect d'être atteint du coronavirus du syndrome respiratoire du Moyen-Orient (MERS-CoV)

