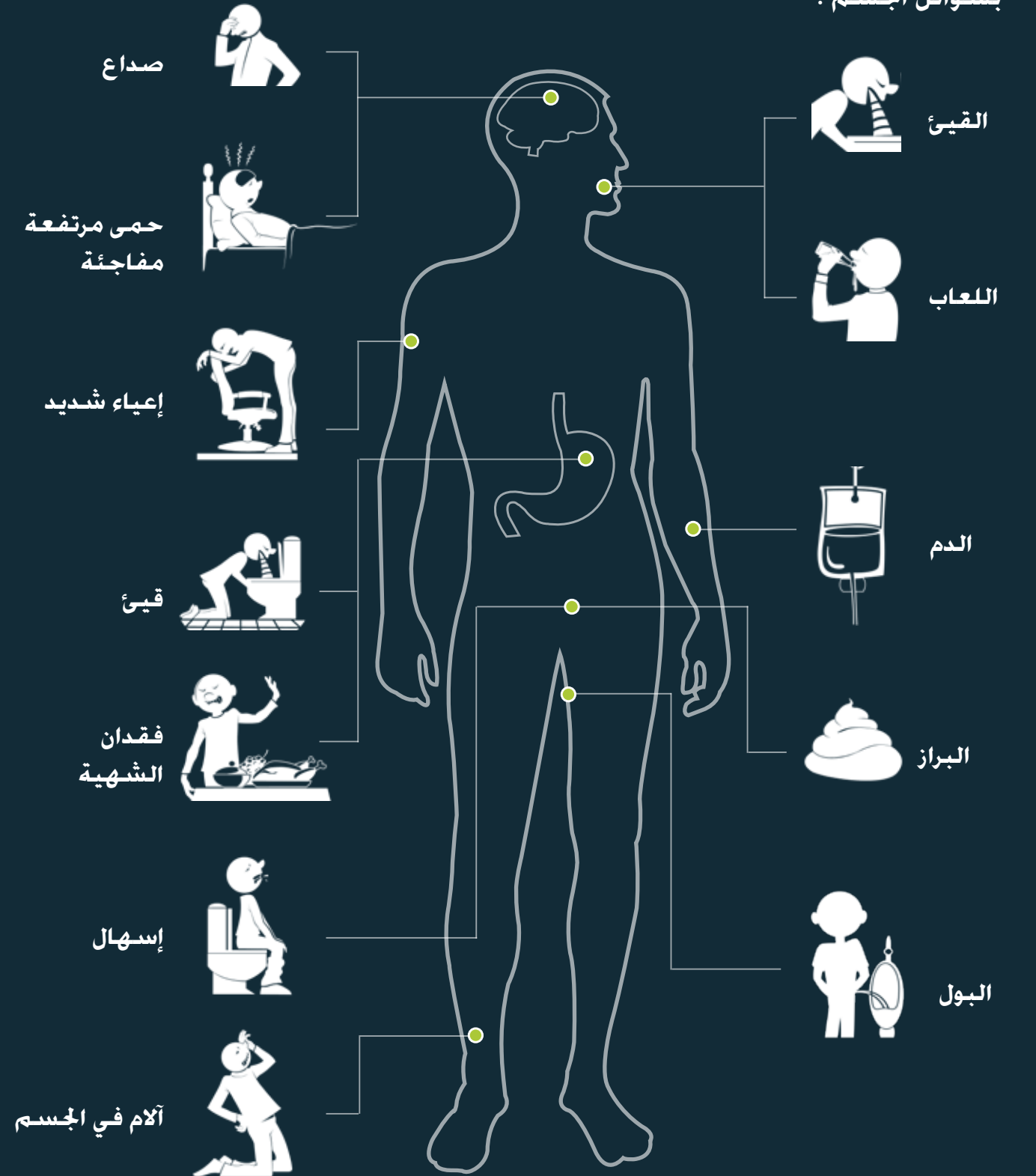


تعرف أكثر على المرض:

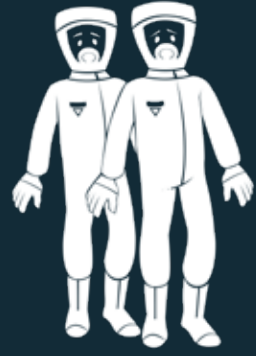
١. تبلغ مدة الحضانة أو المدة الفاصلة بين الإصابة بالعدوى وبين ظهور الأعراض يومين إلى ٢١ يوماً

٢. تنتشر الإيبولا عبر الاتصال بسوائل الجسم:

٣. الأعراض الشائعة:



الحالات المشتبه بها:



تأكد من حصولك على التدريب اللازم على الاستخدام السليم لمعدات الوقاية الشخصية



تعرف على تاريخ السفر لكل حالة يشتبه في إصابتها بالإيبولا



على العاملين الصحيين ارتداء معدات الوقاية الشخصية كاملة أثناء تعاملهم مع الحالات المشتبه بها



تخلص من معدات الوقاية الشخصية بطريقة صحيحة، أو طهرها بعد الاستعمال

لا يكون السائحون والمسافرون المنتظمون عرضة لمخاطر أعلى للإصابة إلا عند الاتصال المباشر مع المصابين بالإيبولا