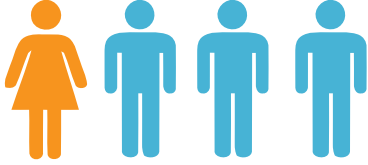


الإصابات الناجمة عن تصادمات الطرق في إقليم شرق المتوسط

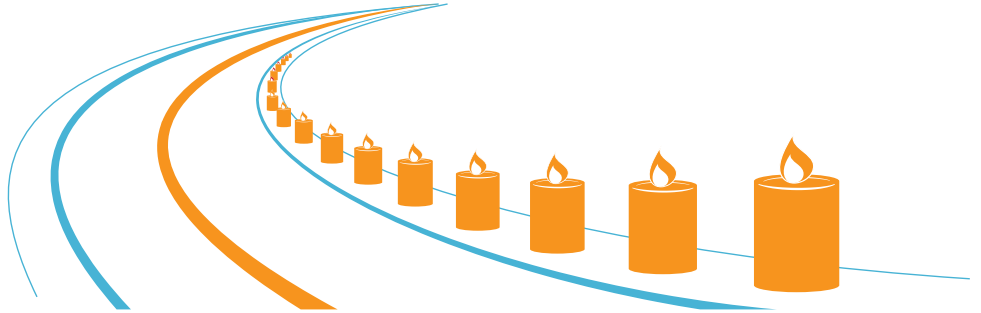
٣ من أصل ٤

وفيات ناجمة عن تصادمات
الطرق تقع بين الرجال

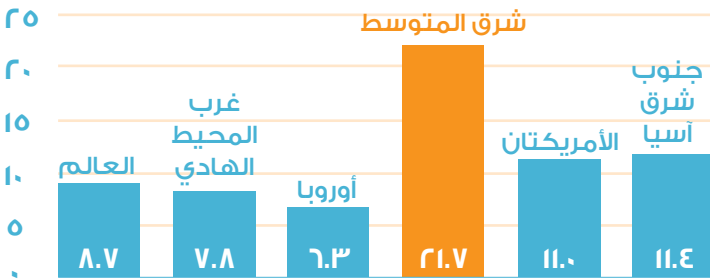


هي السبب الأول للوفاة في الفئة
العمرية ١٥-٢٩ سنة

#1

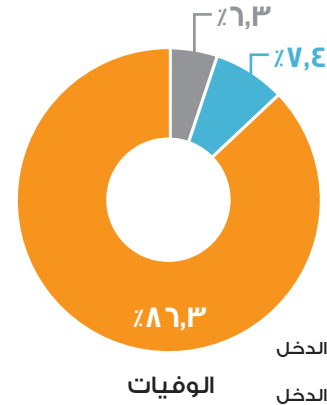


البلدان مرتفعة الدخل في الإقليم لديها ضعف معدلات
وفيات التصادمات على الطرق في البلدان مرتفعة الدخل
في أقاليم العالم الأخرى



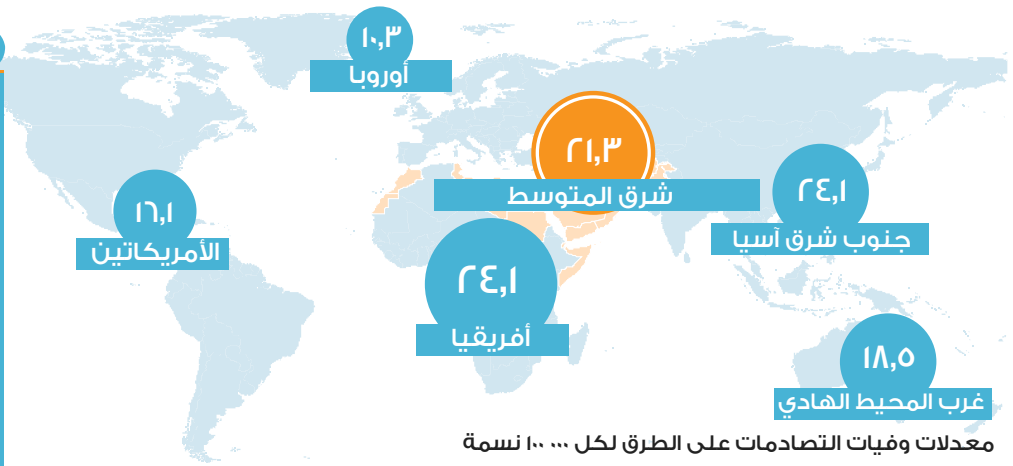
معدلات وفيات التصادمات على الطرق لكل ١٠٠,٠٠٠ نسمة في البلدان
ذات الدخل المرتفع

تقع أكثر من ٨٥٪ من وفيات التصادمات على
الطرق في البلدان متوسطة الدخل بالإقليم



الوفيات

إقليم شرق المتوسط لديه ثاني أعلى معدل لوفيات التصادمات
على الطرق في العالم، بعد الإقليم الأفريقي



معدلات وفيات التصادمات على الطرق لكل ١٠٠,٠٠٠ نسمة



Source: Global status report on road safety 2013
www.who.int/violence_injury_prevention/road_safety_status

مَنْظَرُ الصِّحَّةِ الْعَالَمِيَّةِ
المكتب الإقليمي لشرق المتوسط