



التقدم المحرز بشأن التأهب للطوارئ والاستجابة لها

البند 2(ج) من جدول الأعمال
الدورة الثانية والستون للجنة الإقليمية لشرق المتوسط
الكويت، 5-8 تشرين الأول/أكتوبر 2015

وظائف بالغة الأهمية في مجال الاستجابة للطوارئ

لكي تفي المنظمة بالتزاماتها، عليها الاضطلاع بأربع وظائف بالغة الأهمية:

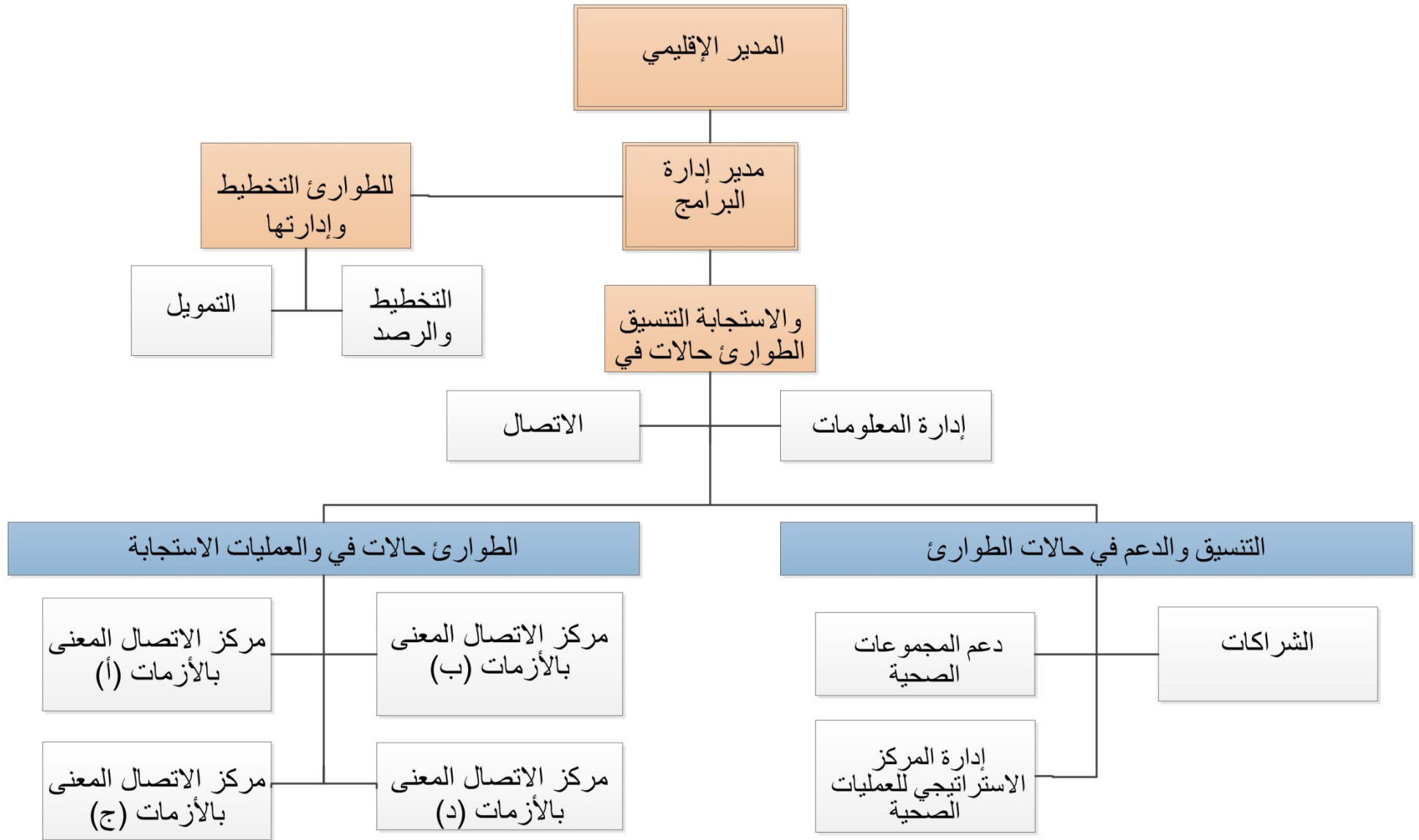
- القيادة: أن تتولى تنسيق استجابة القطاعات والمجموعات الصحية
- الخبرات التقنية: ضمان توفير دلائل إرشادية تقنية، وتنفيذ/تعزيز نظم ترصد الأمراض، وتقديم الخدمات الصحية من خلال الشركاء؛ وسد الثغرات الحرجة
- المعلومات: تنسيق عمليات جميع وتحليل ونشر البيانات حول المخاطر الصحية والاحتياجات والثغرات والأداء
- الخدمات الأساسية: ضمان الإمدادات اللوجيستية، وإنشاء المكاتب، وإدارة الاحتياجات المفاجئة والأفراد، والمشتريات، والشؤون الإدارية والمالية، وإدارة المنح

التحديات التنظيمية

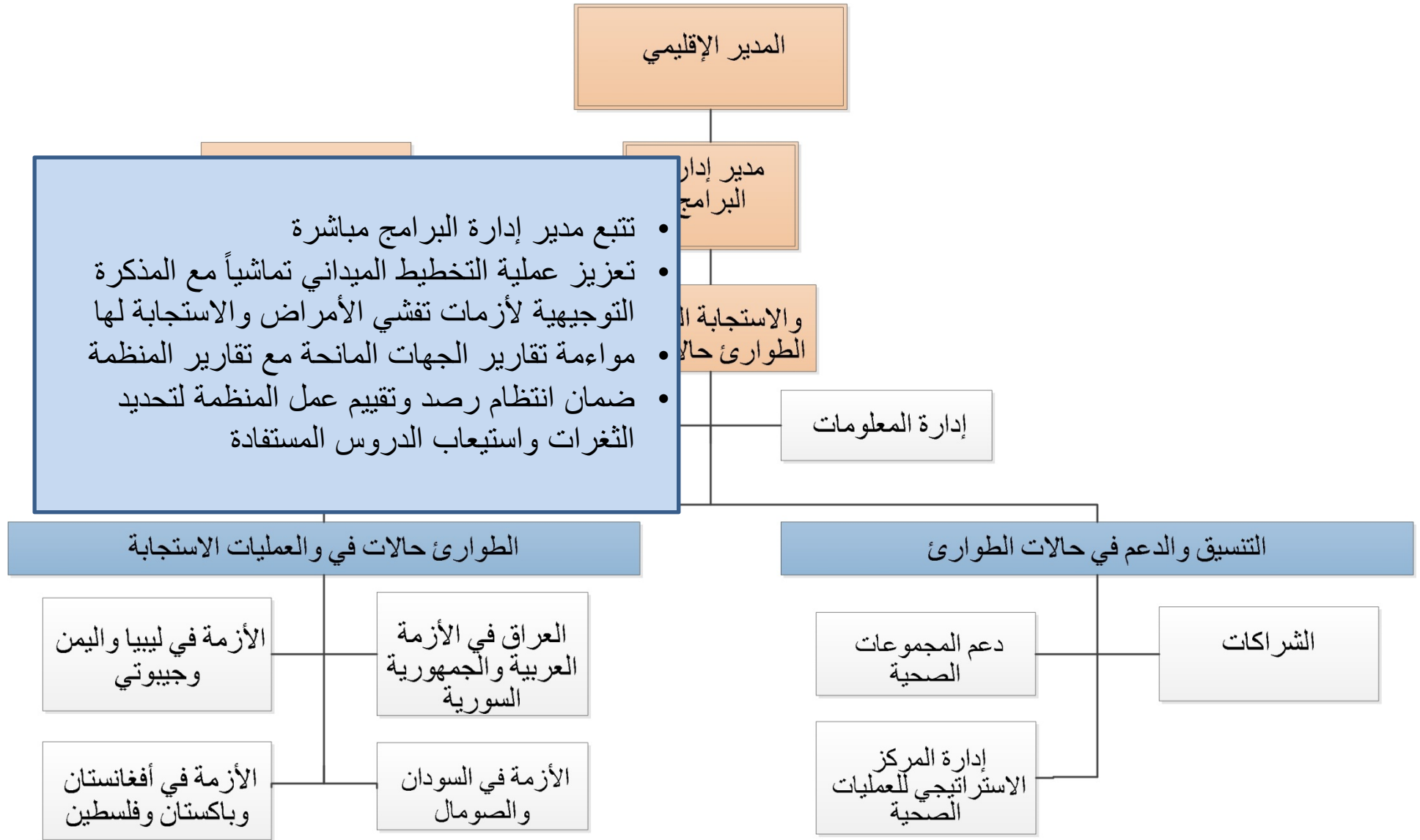
- محدودية التنسيق مع إدارات المكتب الإقليمي، بما يؤدي إلى قلة الخبرات المؤهلة على تلبية الاحتياجات المفاجئة
- ضعف القيادة والتنسيق/محدودية الشراكات مع المنظمات غير الحكومية في بعض البلدان، بما يؤدي إلى عدم كفاية الاستجابة ميدانياً، ولاسيما في المناطق التي يصعب الوصول إليها.
- نقص/عدم تنفيذ القواعد واللوائح المعممة الخاصة بالمنظمة في مجال إيفاد القوى العاملة والشؤون الإدارية والإمدادات اللوجيستية في حالات الطوارئ
- محدودية المعلومات والمعطيات الصحية للاسترشاد بها في الاستجابة الفعّالة

الإصلاح التنظيمي

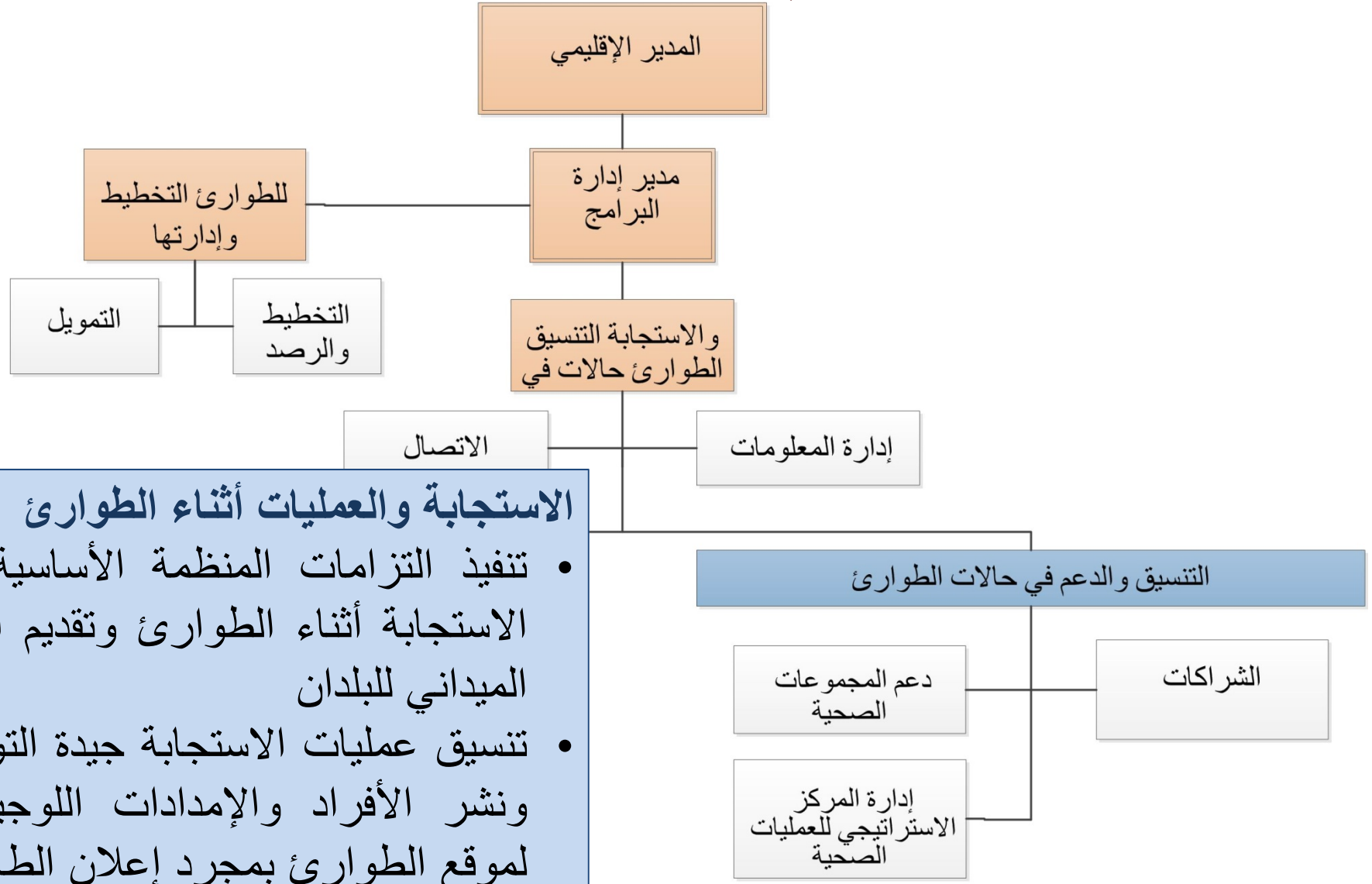
- لضمان قدرتها التنظيمية ومرونتها في الاستجابة لبيئة متغيرة، تقوم المنظمة بمراجعة طريقة عملها في حالات الطوارئ حتى تصبح أكثر استعداداً للاستجابة وإنقاذ الأرواح



التخطيط للطوارئ ورصدها



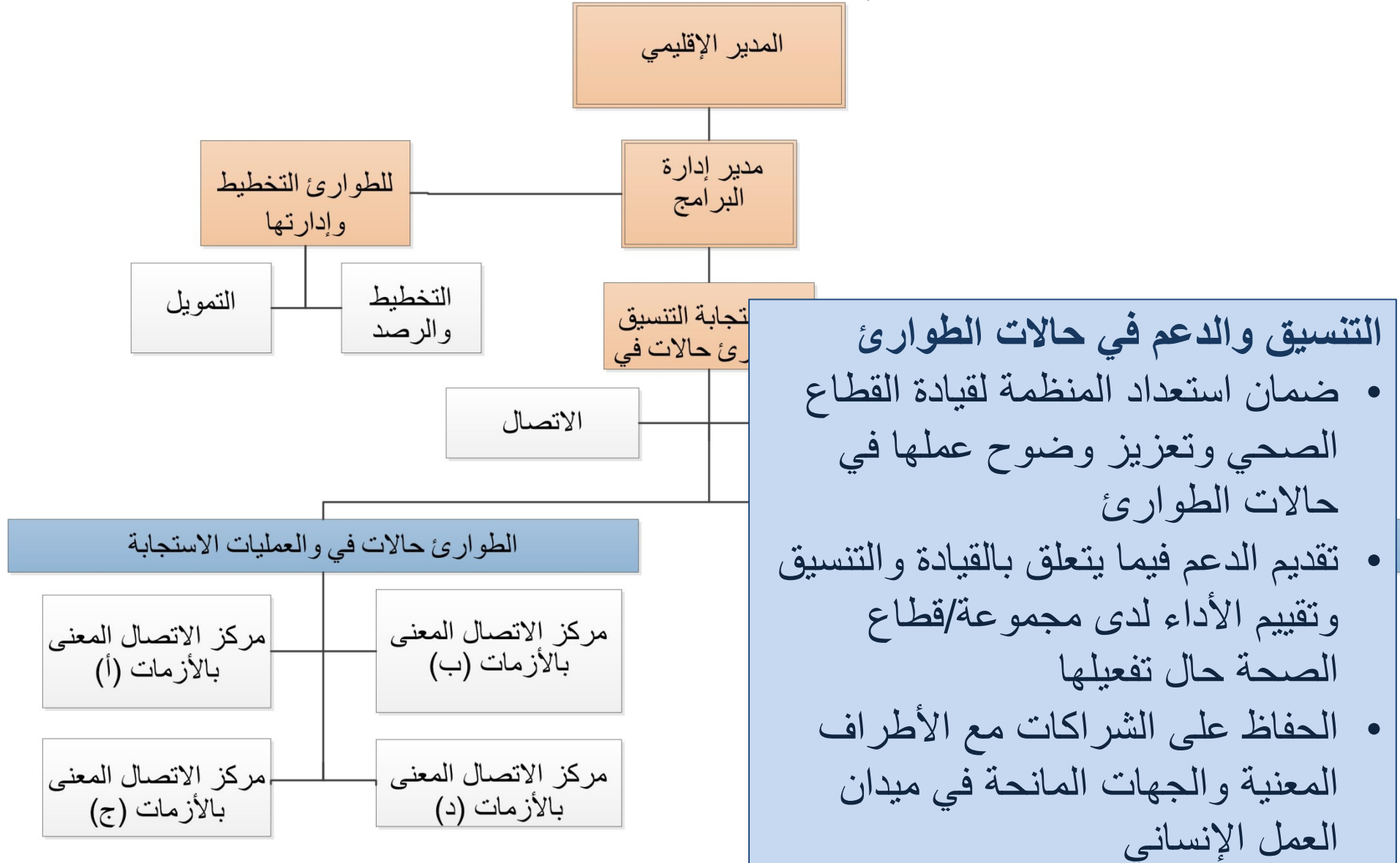
مجموعة التنسيق في حالات الطوارئ والاستجابة لها



الاستجابة والعمليات أثناء الطوارئ

- تنفيذ التزامات المنظمة الأساسية في الاستجابة أثناء الطوارئ وتقديم الدعم الميداني للبلدان
- تنسيق عمليات الاستجابة جيدة التوقيت ونشر الأفراد والإمدادات اللوجيستية لموقع الطوارئ بمجرد إعلان الطارئة، بما فيها الطوارئ في المستويين 2 و3

مجموعة التنسيق في حالات الطوارئ والاستجابة لها



استئصال شلل الأطفال والتأهب للطوارئ

الإقليمي المدير

المركز الإقليمي للطوارئ
واستئصال شلل الأطفال

برنامج استئصال شلل الأطفال

وحدة التأهب للطوارئ

- توجد داخل مركز الاستجابة للطوارئ واستئصال شلل الأطفال في عمّان
- تضمن الاستعداد التنظيمي للطوارئ الصحية المصنّفة والعمومية
- تنظم جميع أنشطة بناء القدرات لتوسيع نطاق الاستعداد المؤسسي
- إنشاء وتعزيز آلية عاملة بالكامل للاستجابة للاحتياجات المفاجئة، وتدير الكيانات التالية، بالتعاون مع المكتب الإقليمي والمركز الإقليمي للعمليات الإنسانية/الخدمات اللوجستية في دبي:

القرار ش م / ل إ 61 / ق-1.

- صندوق التضامن الإقليمي في حالات الطوارئ لضمان توافر آلية تمويل يمكن التنبؤ بها والاعتماد عليها بصورة أكبر (كانون الثاني/يناير 2016)
- فريقاً استشارياً إقليمياً معنياً بالطوارئ لإسداء المشورة المستقلة وتقديم العون إلى المدير الإقليمي بشأن قضايا السياسات والقضايا الاستراتيجية ذات الصلة بالتأهب للطوارئ والاستجابة لها (أيلول/سبتمبر 2015)
- قائمة موسّعة للخبراء المدربين لضمان توافر الخبرات القادرة على تلبية الاحتياجات المفاجئة في بداية حالة الطوارئ
- مركز إقليمي للإمدادات اللوجيستية لضمان تخزين كميات كافية من المستلزمات الطبية الحرجة، بما يدعم تقديم استجابة للأحداث الطارئة في الإقليم وخارجه في الوقت المناسب