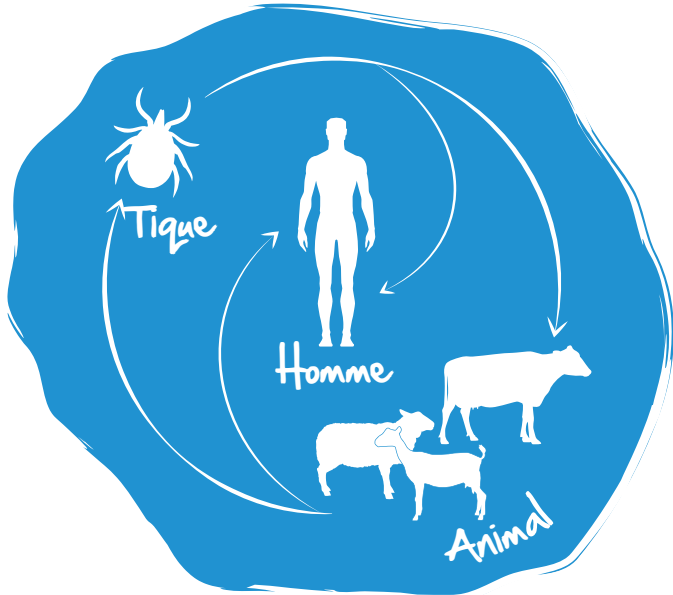


# Protégez-vous contre la fièvre hémorragique de Crimée-Congo

La fièvre hémorragique de Crimée-Congo est une maladie due à un virus véhiculé par les tiques qui se transmet à l'être humain soit par piqûre, soit par contact avec du sang ou des tissus d'animaux infectés, pendant ou immédiatement après l'abattage.



## Symptômes habituels

L'apparition des symptômes a généralement lieu un à 13 jours après l'infection par une piqûre de tique ou après un contact avec du sang ou des tissus infectés.

**Consultez rapidement un médecin si vous présentez l'un des symptômes suivants :**



Apparition brutale de fièvre (39-41 °C)



Céphalées



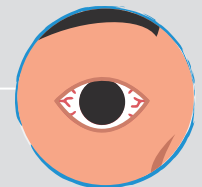
Vertiges



Sensibilité accrue à la lumière



Douleurs dorsales et musculaires



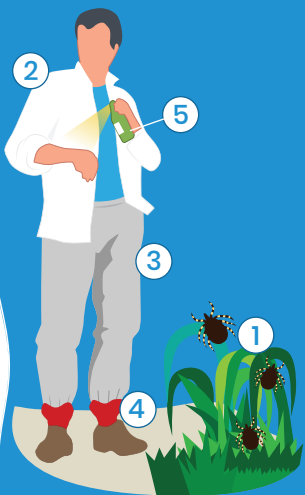
Sensibilité des yeux



Raideur et douleurs de la nuque

## Prévenir l'infection

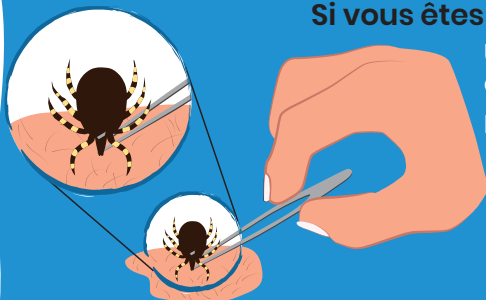
### Protégez-vous contre les piqûres de tiques



1. Évitez les lieux infestés par les tiques.
2. Portez des vêtements de couleur claire pour pouvoir facilement détecter les tiques.
3. Portez des vêtements protecteurs (manches longues, pantalons longs).
4. Rentrez les jambes de vos pantalons dans vos chaussettes de façon à ce que les tiques ne puissent pas s'y glisser.
5. Utilisez des répulsifs contenant du DEET (diéthyltoluamide) sur la peau et des acaricides (produits détruisant les tiques) sur les chaussures et les vêtements.

### Si vous êtes piqués, n'écrasez jamais une tique entre vos doigts :

Utilisez une pince à épiler à pointes fines pour retirer la tique, en plaçant la pince au plus près de la peau. Ne tournez pas la tique et ne la retirez pas d'un coup sec. Retirez doucement toute la tique.



Lavez-vous rigoureusement les mains à l'eau et au savon et appliquez un antiseptique sur la piqûre.

