

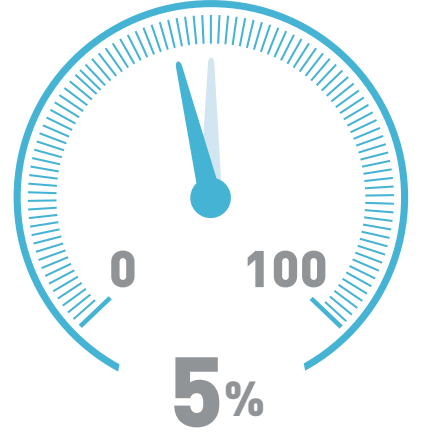
# السرعة: حقائق من إقليم شرق المتوسط

عندما تختلط مسارات حركة السيارات مع المشاة وراكبي الدراجات، ينبغي أن تكون السرعة أقل من 30 كم/ساعة

يمكن لتقليل متوسط السرعة بنسبة 5% أن يقلل بمقدار

30%

من عدد التصادمات المميتة على الطرق



30  
km/h



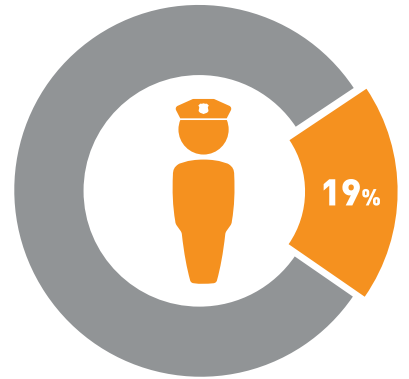
قامت بتحديد السرعة القصوى في المناطق الحضرية عند 50 كم/ساعة أو أقل، وتسمح لسلطاتها المحلية بتقليل هذه الحدود



6  
بلدان



19% فقط من البلدان تصنّف تطبيق قوانينها بشأن تحديد السرعة على أنه جيد



البلدان التي حدّدت السرعة القصوى على الصعيد الوطني في المناطق الحضرية عند حدود 50 كم/ساعة أو أقل وتسمح لسلطاتها المحلية بتعديلها

تحتسب النسب المئوية بناء على بلدان الإقليم الإحدى والعشرين التي شاركت في المسح الخاص بالتقرير العالمي لحالة السلامة على الطرق 2015



المصدر: التقرير العالمي لحالة السلامة على الطرق 2015  
[www.who.int/violence\\_injury\\_prevention/road\\_safety\\_status/2015/ar](http://www.who.int/violence_injury_prevention/road_safety_status/2015/ar)

مُنظمة الصحة العالمية  
المكتب الإقليمي لشرق المتوسط