

# الإصابات الناجمة عن تصادمات الطرق: حقائق من إقليم شرق المتوسط

4 من أصل 5

وفيات ناجمة عن تصادمات الطرق تقع بين الرجال



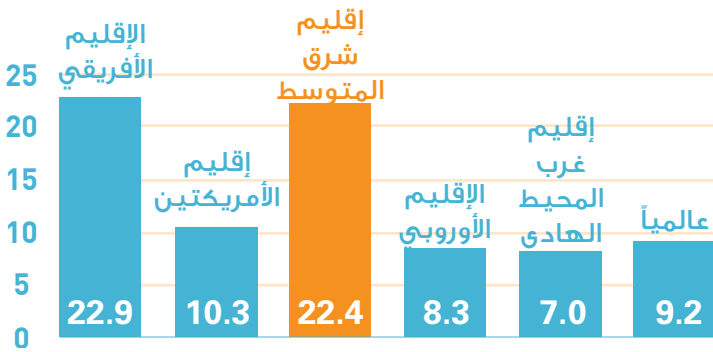
تقريباً 10%

من الوفيات التي وقعت نتيجة للتصادمات على الطرق حول العالم في عام 2013 كانت في إقليم شرق المتوسط



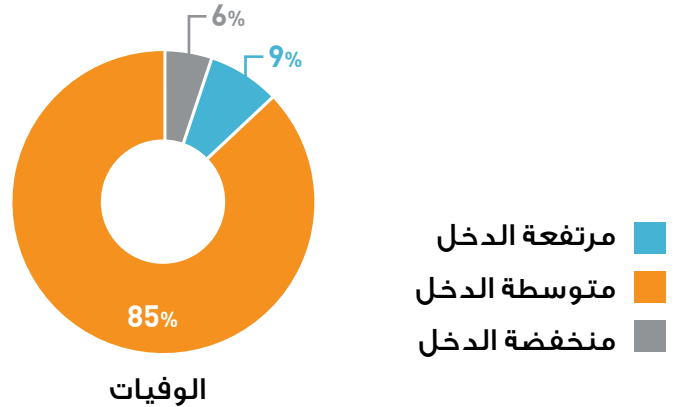
سبب رئيسي للوفاة في الفئة العمرية 15-29 عاماً

البلدان المرتفعة الدخل في الإقليم تسجّل ما يزيد على ضعف متوسط معدلات وفيات التصادمات على الطرق في البلدان المرتفعة الدخل عالمياً



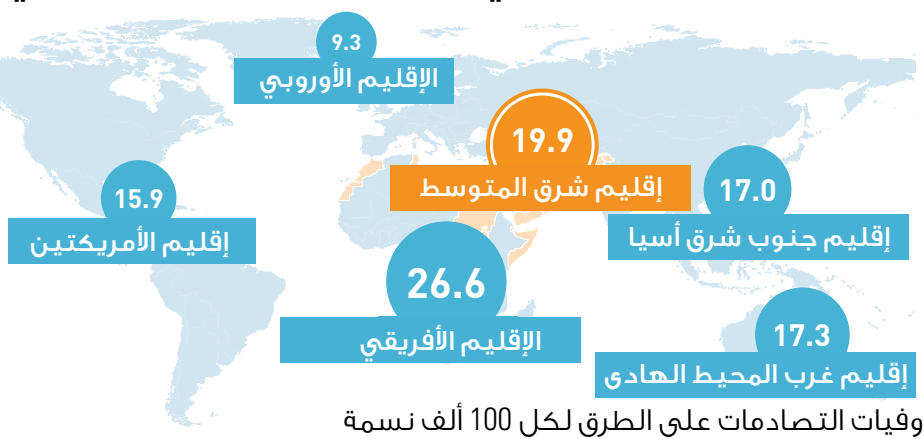
معدلات وفيات تصادمات الطرق لكل 100 ألف نسمة في البلدان المرتفعة الدخل

85% من وفيات التصادمات على الطرق تقع في البلدان المتوسطة الدخل بالإقليم

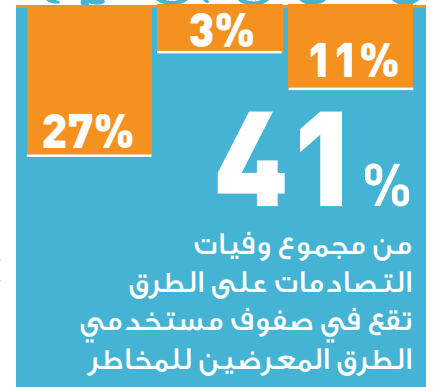


وفيات التصادمات على الطرق بحسب دخل البلد

إقليم شرق المتوسط يسجّل ثاني أعلى معدل لوفيات التصادمات على الطرق في العالم، بعد الإقليم الأفريقي



وفيات التصادمات على الطرق لكل 100 ألف نسمة



من مجموع وفيات التصادمات على الطرق تقع في صفوف مستخدمي الطرق المعرضين للمخاطر



المصدر: التقرير العالمي لحالة السلامة على الطرق 2015  
www.who.int/violence\_injury\_prevention/road\_safety\_status/2015/ar

مُنظَّمَةُ الصِّحَّةِ العَالَمِيَّةِ  
المكتب الإقليمي لشرق المتوسط