

السرعة

حقائق من إقليم شرق المتوسط

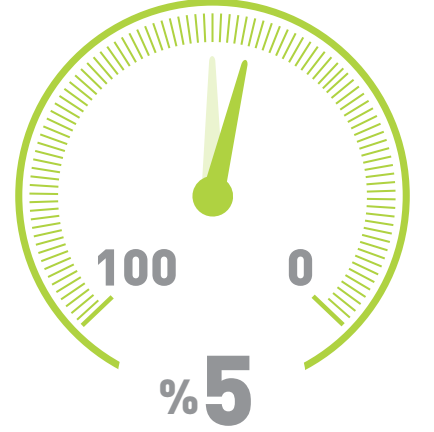
يرتفع خطر وفاة المُشاة الذين تصدمهم مقدمات السيارات بمقدار

مرة
4.5

إذا زادت السرعة من 50 كم/ ساعة إلى 65 كم/ ساعة

تقليل متوسط السرعة بنسبة 5% يمكن أن يقلل عدد التصادمات المميتة على الطرق بمقدار

30%



50
كم/ساعة

أفضل الممارسات

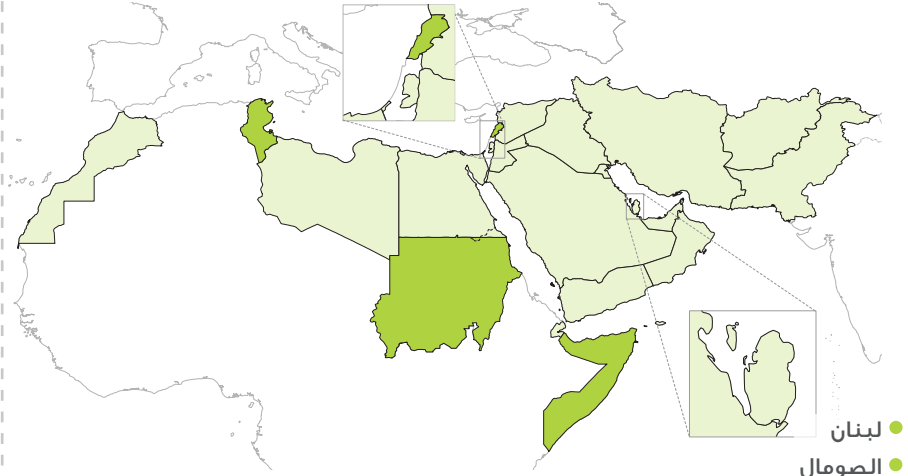
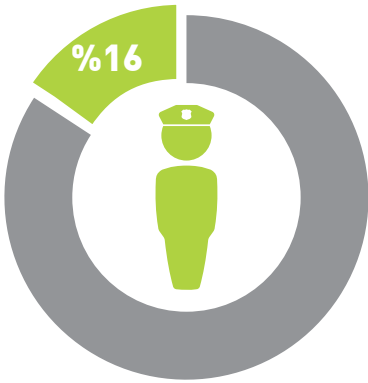


حددت السرعة القصوى في المناطق الحضرية عند 50 كم/ ساعة أو أقل، وتسمح لسلطاتها المحلية بتعديل حدود السرعة



4
بلدان

16% فقط من البلدان تصنف تطبيق قوانينها بشأن تحديد السرعة على أنه جيد



- لبنان
- الصومال
- السودان
- تونس

البلدان التي حدّدت السرعة القصوى على الصعيد الوطني في المناطق الحضرية عند حدود 50 كم/ساعة أو أقل وتسمح لسلطاتها المحلية بتعديلها

تحتسب النسب المئوية استناداً إلى بلدان الإقليم التي شاركت في المسح الخاص بالتقرير العالمي عن حالة السلامة على الطرق 2018، وعددها 19 بلداً

المصدر: التقرير العالمي لحالة السلامة على الطرق 2018

www.who.int/violence_injury_prevention/road_safety_status/2018/en/