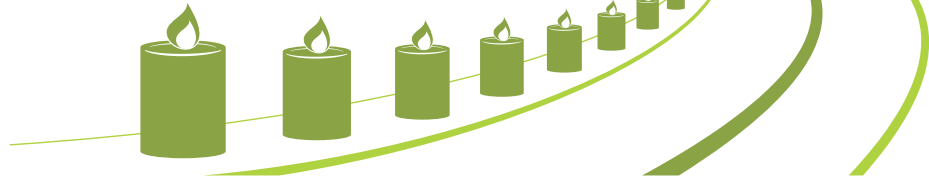


# Traumatismes dus aux accidents :

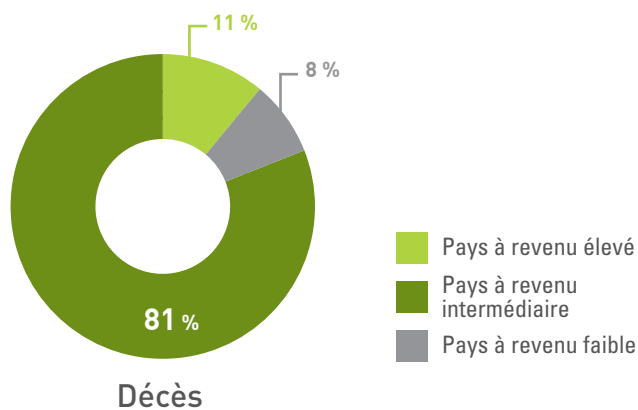
## principaux éléments dans la Région de la Méditerranée orientale

Près de **9%**  
des décès dus aux accidents de la circulation dans le monde, en 2016, ont eu lieu dans la Région



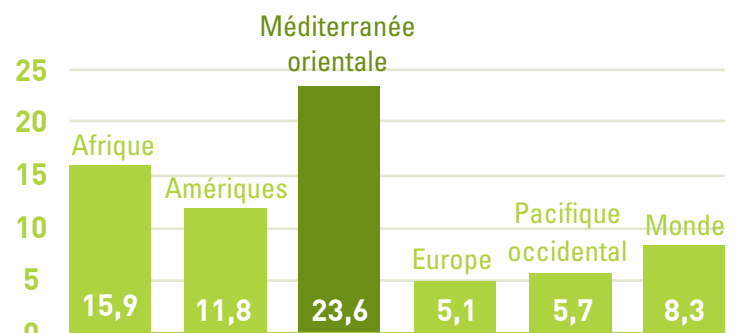
Ils constituent la première cause de mortalité chez les **15-29 ans**

Les pays à revenu intermédiaire cumulent **81%** des décès sur les routes de la Région.



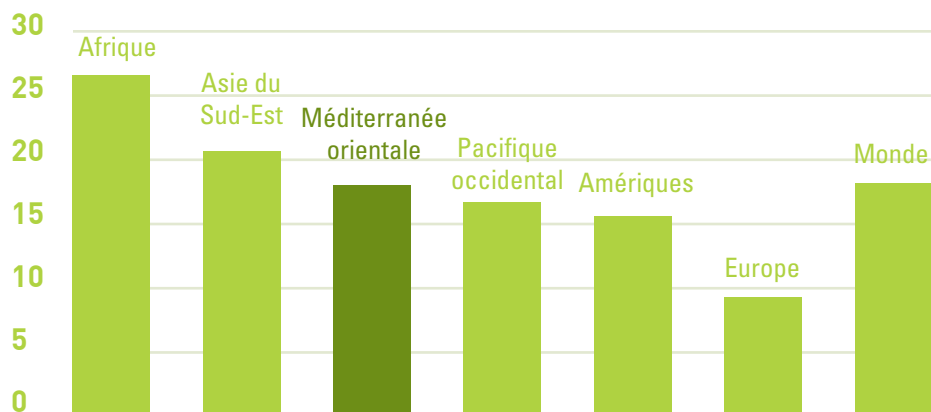
Mortalité routière selon le statut des revenus des pays

Les pays à revenu élevé de la Région ont des taux de mortalité trois fois supérieurs à ceux des pays à revenu élevé des autres régions du monde

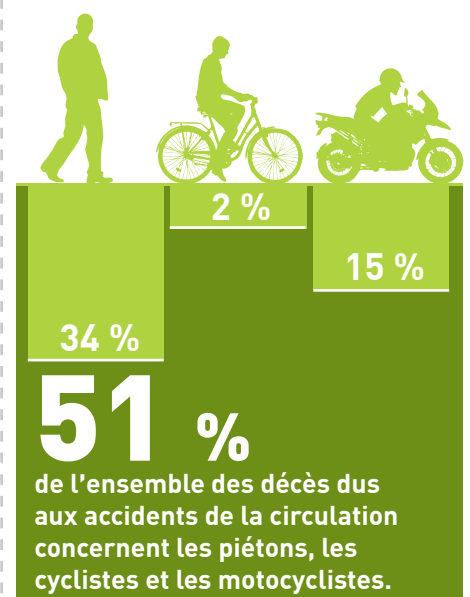


Taux de mortalité routière pour 100 000 habitants dans les pays à revenu élevé

la Région de l'OMS pour la Méditerranée orientale affiche le troisième taux de mortalité due aux accidents de la circulation au monde après les Régions de l'OMS pour l'Afrique et l'Asie de Sud-Est



Taux d'accidents de la route mortels pour 100 000 habitants, par Région OMS



Source : Rapport de situation sur la sécurité routière dans le monde 2018

[www.who.int/violence\\_injury\\_prevention/road\\_safety\\_status/2018/en](http://www.who.int/violence_injury_prevention/road_safety_status/2018/en)



**#SécuritéRoutière**



Organisation mondiale de la Santé  
BUREAU RÉGIONAL DE LA Méditerranée orientale