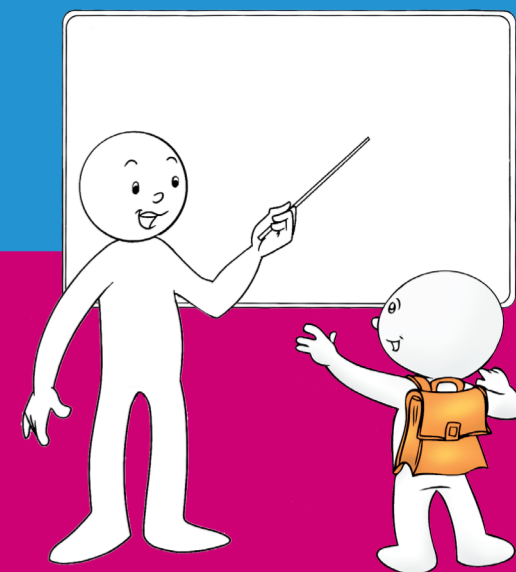


Maladie à coronavirus 2019 (COVID-19)

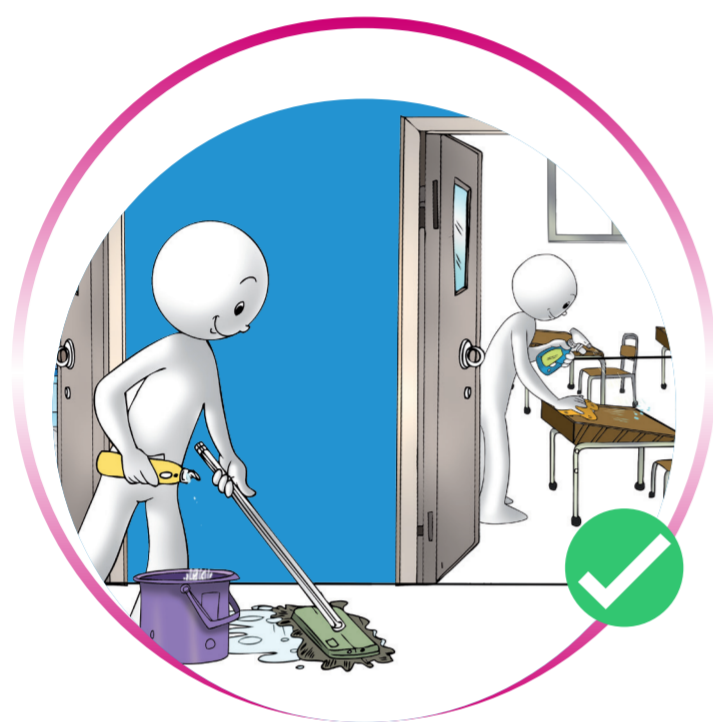
Comment protéger les élèves et le personnel dans les écoles et les crèches



Les élèves et le personnel doivent se laver les mains à l'eau courante et au savon pendant 40 à 60 secondes lorsque les mains sont visiblement sales. Si ce n'est pas le cas, ils peuvent utiliser un gel hydro-alcoolique ou du savon et de l'eau.



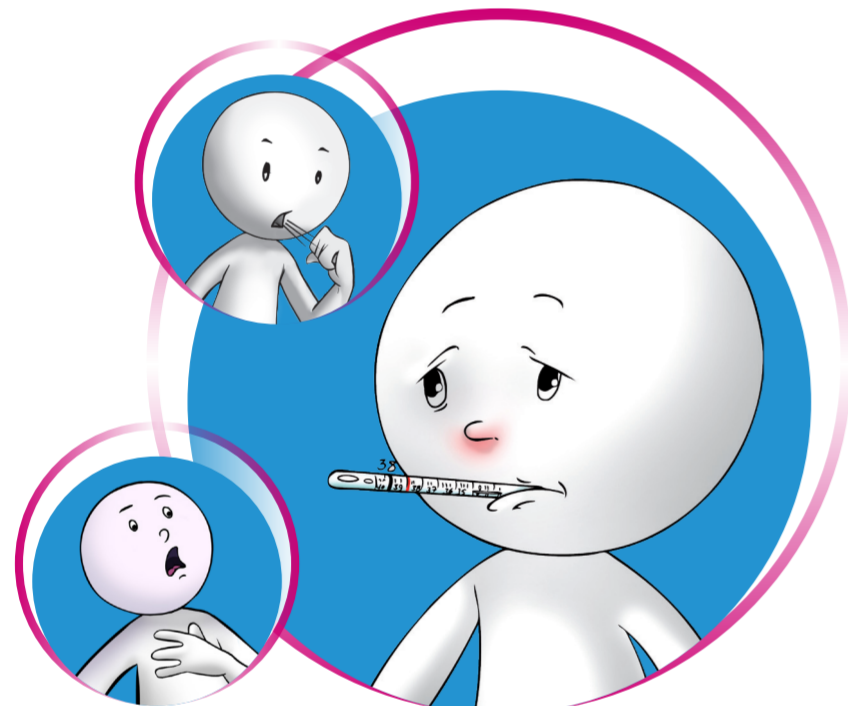
Sensibilisez les élèves et le personnel à l'importance de se couvrir la bouche et le nez avec le creux du bras ou un mouchoir jetable lorsqu'ils éternuent ou toussent. Jetez les mouchoirs correctement dans une poubelle à couvercle.



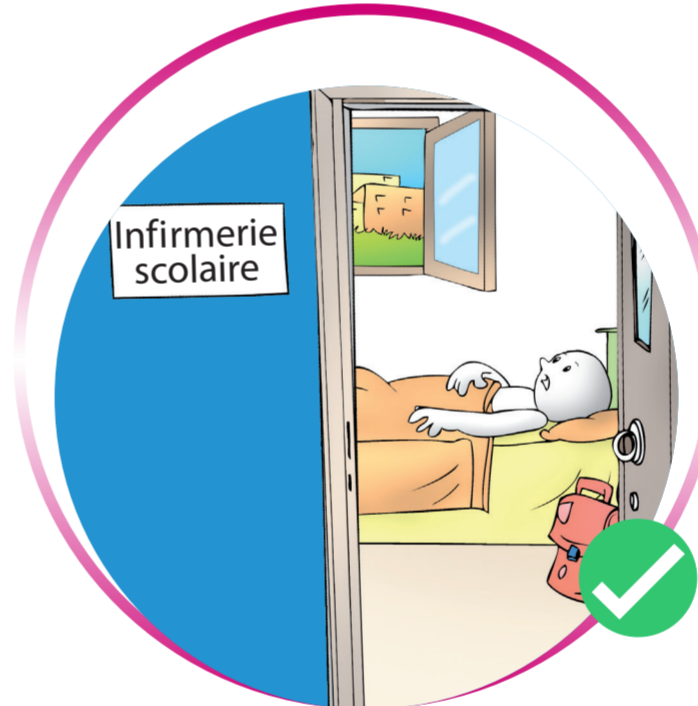
Les salles de bains, les planchers, les tables, les chaises et les jouets ainsi que d'autres surfaces, telles que les poignées de portes et de fenêtres, doivent être nettoyés régulièrement avec un désinfectant.



Gardez les fenêtres de la classe ouvertes, ou du moins pendant les pauses, même par temps froid, pour assurer une bonne ventilation.



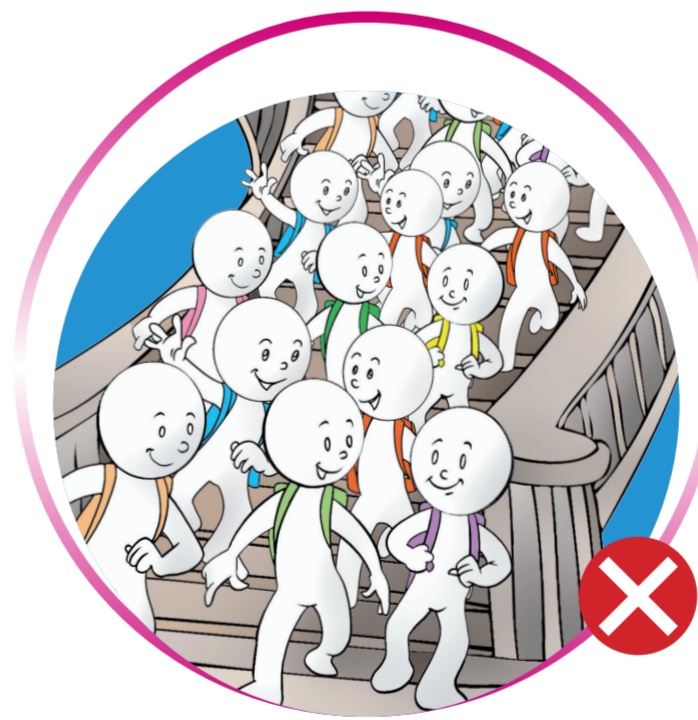
Attention aux principaux symptômes : fièvre, toux ou difficulté à respirer.



Si des symptômes apparaissent soudainement chez un élève, séparez-le des camarades de classe et informez les parents et un prestataire de soins de santé dès que possible.



Assurez-vous que les élèves et le personnel présentant des symptômes restent à l'écart de l'école.



Planifiez autant que possible l'entrée et la sortie des élèves dans les salles de classe afin de minimiser tout encombrement inutile.



Encouragez les élèves et le personnel à ne pas s'embrasser lorsqu'ils se saluent, surtout s'ils présentent des symptômes.



Dites aux élèves et au personnel d'éviter de partager des objets, tels que des tasses et des serviettes, et d'éviter de se toucher les yeux, le nez ou la bouche avec des mains non lavées.

