

Maladie à coronavirus 2019 (COVID-19)

Comment les prestataires de soins peuvent se protéger



Adoptez ces bonnes pratiques



Lavez-vous les mains au savon ou avec une solution antiseptique pendant au moins 40 secondes :

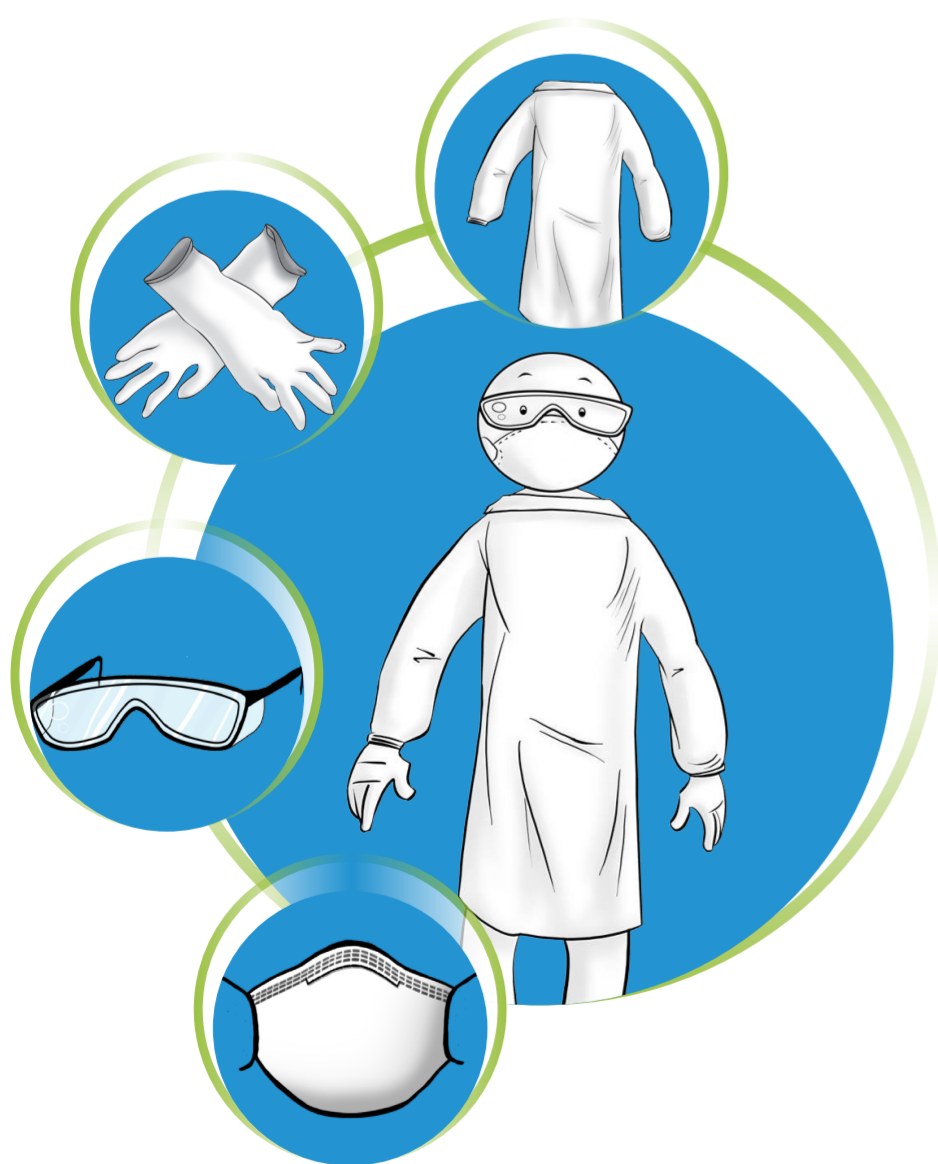
- avant de toucher un patient ;
- avant de réaliser un acte propre/ aseptique ;
- après un risque d'exposition aux liquides biologiques ;
- après avoir touché un patient et son environnement ;
- avant de revêtir et après avoir enlevé un équipement de protection individuelle.



Observez et encouragez les autres à observer les règles d'hygiène respiratoire dans les établissements de soins de santé en vous couvrant la bouche et le nez lorsque vous toussiez ou éternuez.



Utilisez un masque médical pour les interactions courantes avec des patients présentant des symptômes respiratoires aigus.



Lorsque vous effectuez un acte particulier, comme une intubation, portez :

- une blouse à manches longues ;
- des gants ;
- une protection oculaire ;
- un dispositif de protection respiratoire filtrant les particules, tel qu'un masque N95.



Informez immédiatement les autorités concernées de votre maladie si vous commencez à tousser, à éternuer ou à avoir de la fièvre après avoir dispensé des soins à un patient suspect de coronavirus.



emro.who.int/cov

[/WHOEMRO](https://www.facebook.com/WHOEMRO)

[@WHOEMRO](https://twitter.com/WHOEMRO)

[/WHOEMR](https://www.youtube.com/channel/UC...)



Organisation mondiale de la Santé
BUREAU RÉGIONAL DE LA Méditerranée orientale